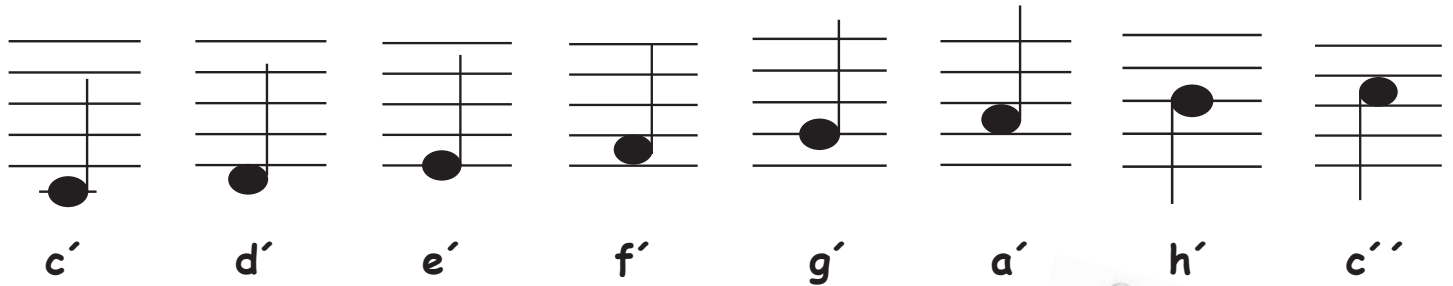


Eine kleine Notenlehre

Die Notennamen:



Die Notenschlüssel:



Der **Violinschlüssel** wird auch **G-Schlüssel** genannt, weil er auf der 2. Linie beginnt und das g anzeigt.



Der **Bassschlüssel** wird auch **F-Schlüssel** genannt, weil er auf der 4. Linie steht und das f anzeigt. Dieser Schlüssel wird für tiefe Stimmen und Instrumente verwendet.



Die Notenwerte:



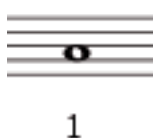
Die **Achtelnote/Achtelpause** dauert einen halben Schlag.



Die **Viertelnote/Viertelpause** dauert einen Schlag.



Die **halbe Note/halbe Pause** dauert 2 Schläge.



Die **ganze Note/ganze Pause** dauert 4 Schläge.



Beantworte dir Fragen, in dem du in der richtigen Spalte den Buchstaben einkreist.
Von oben nach unten gelesen ergeben die Buchstaben ein Lösungswort!



Eine Viertelnote hat einen Schlag.

richtig

falsch

T

R

Der Violinenschlüssel wird G-Schlüssel genannt, weil er auf der 4. Linie liegt.

S

O

Die ganze Pause dauert 6 Schläge.

A

N

Die Note a' liegt zwischen der 2. und 3. Linie.

L

U

Der Bassschlüssel gilt nur für hohe Instrumente.

M

E

Eine ganze Note dauert 4 Schläge.

I

P

Der Bassschlüssel wird auch F-Schlüssel genannt.

T

H

Eine Achtelpause dauert einen halben Schlag.

E

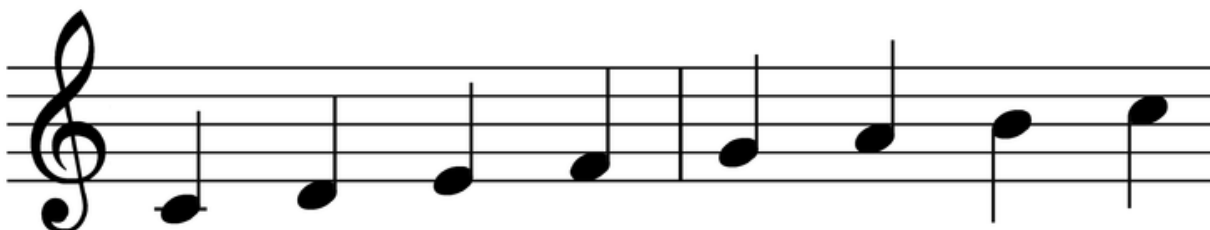
G

Das c' liegt auf der 1. Linie.

F

R

Lösungswort: _____



Die C-Dur Tonleiter